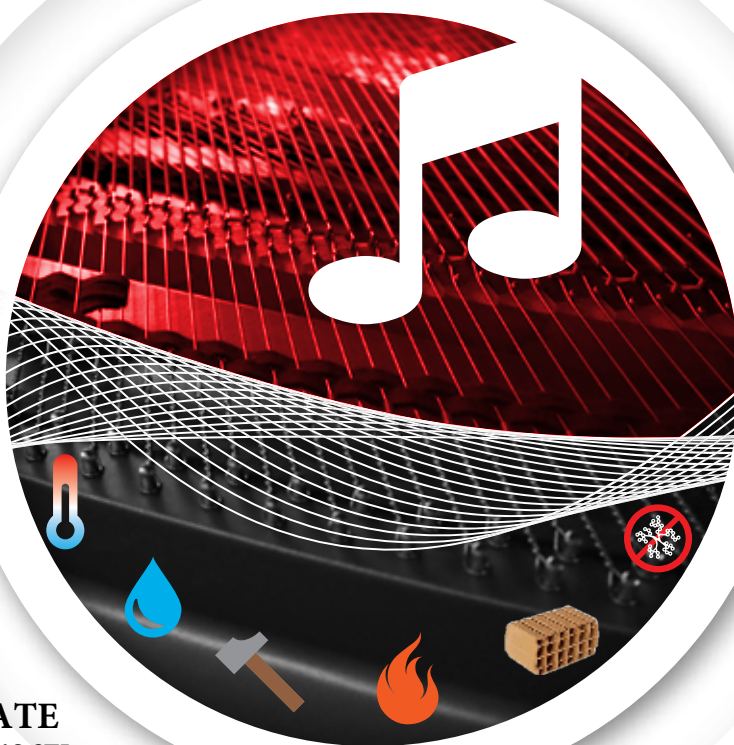


7 ELEMENTE
ЭЛЕМЕНТОВ

1 SOLUTIE
РЕШЕНИЕ

Acustică
Акустика



TERMICA
Термоизоляция

UMIDITATE
Влагостойкость

MECANICA
Прочность

Rezistentă la foc
Огнестойкость

Anti mucegai
Защита от плесени

**Protectia impotriva
distrugerii**
Защита от разрушаемых
поверхностей

Supersil[®] *sound*
TECNOLOGIA ITALIANA

Supersil[®]
TECNOLOGIA ITALIANA

Sunetul anihilează marea frumusețe a tăcerii. Charlie Chaplin
Звук уничтожает великую красоту тишины. Чарли Чаплин



Conținut Содержание



Ce reprezinta SUPERSIL SOUND? Что за зверь SUPERSIL * SOUND?	04
De ce SUPERSIL® SOUND? Почему SUPERSIL * SOUND?	06
Unde se aplica SUPERSIL® SOUND? Где применяется SUPERSIL * SOUND?	08,09
Cum monteaza SUPERSIL® SOUND? Как устанавливать SUPERSIL * SOUND?	10
Caracteristici tehnice Технические характеристики	20



Ce este SUPERSIL®? Что такое SUPERSIL * ?	05
De ce SUPERSIL®? Почему SUPERSIL * ?	07
Unde se aplica SUPERSIL®? Где применяется SUPERSIL * ?	08,09
Cum monteaza SUPERSIL®? Как устанавливать SUPERSIL * ?	11
Caracteristici tehnice SUPERSIL®? Технические характеристики SUPERSIL * ?	21

SOLUTII CERTIFICATE / СЕРТИФИЦИРОВАННЫЕ РЕШЕНИЯ

Dispartitor Перегородки	12
Pereții Стены	13,14
Tavane false Подвесные потолки	15,16
Pereți și podele Стены и полы	17



SUPERSIL® SOUND este un panou cuplat format dintr-o placa **SUPERSIL®** 12mm si un strat de **FIBROPYR**.

SUPERSIL® SOUND este neted, se modeleaza usor cu freza, se umple doar pe rosturi si poate fi vopsit direct. Are performante excelente in ceea ce priveste reducerea zgomotului, izolare termica, rezistenta la umiditate, rezistenta mecanica si este incombustibil

(clasa A1). Din aceste motive **SUPERSIL® SOUND** este placa ideală pentru izolarea fonică.

SUPERSIL® SOUND это комбинированная панель, состоящая из листа **SUPERSIL®** 12mm и слоя **FIBROPYR**.

SUPERSIL® SOUND это гладкая плита, которая легко поддается отделке, заполняется только на стыках и может быть окрашена. Обладает отличными показателями шумоподавления, теплоизоляции, влагостойкости, механической прочности

и негорючести (класс A1). По этим причинам **SUPERSIL® SOUND** является идеальной плитой для звукоизоляции.

SUPERSIL SOUND este un panou laminat compus din SUPERSIL® și FIBROPYR.

SUPERSIL SOUND este ușor de lucrat și instalat și este chituit doar pe rosturi.

SUPERSIL SOUND este sigur și garantat de marcajul CE.

SUPERSIL® SOUND это ламинированная панель, состоящая из SUPERSIL® и FIBROPYR.

SUPERSIL® SOUND прост в работе и установке, затирка производится только на швы.

SUPERSIL® SOUND безопасен и гарантирован маркировкой CE.



Ce este SUPERSIL®?

Что такое SUPERSIL

05



SUPERSIL® este o placă de înaltă performanță pe bază de fibrosilicat de calciu. Este neteda, puteți tencui numai rosturile și vopsita direct. Este incombustibila (clasa A1), este stabila la temperaturi ridicate si scazute, cu umiditate ridicata sau scazuta. SUPERSIL® este prima placă de fibrosilicat de calciu de pe piață care poate fi tăiată cu ușurință cu un cutter. Din aceste motive, SUPERSIL® este o placa ideală pentru instalații interioare cu umiditate ridicată sau medii exterioare dacă nu sunt expuse direct.

SUPERSIL® представляет собой высокоэффективную плиту на основе силиката кальция. Поверхность плиты гладкая, затирается только на швах и может быть напрямую окрашена. Материал негорюч (класс А1), стабилен при высоких и низких температурах, при повышенной или пониженной влажности. SUPERSIL® — это первый лист из силиката с кальциевым волокном на рынке, который можно легко разрезать и придать форму с помощью обычного канцелярского ножа. По этим причинам SUPERSIL® является идеальной плитой для очень влажной внутренней или внешней среды, если она не подвергается прямому воздействию.

SUPERSIL® este o placă de înaltă performanță pe bază de calciu fibrosilicat.

SUPERSIL® este usor de lucrat si instalat si se chituieste doar pe rosturi.

SUPERSIL® este sigur și garantat de marcajul CE.

SUPERSIL® представляет собой высокоэффективную плиту на основе фибросиликатного кальция.

SUPERSIL® прост в работе и установке, затирка производится только на швы.

SUPERSIL® безопасен и гарантирован маркировкой CE



06

De ce SUPERSIL® SOUND?

Почему SUPERSIL SOUND?

SUPERSIL® SOUND ESTE UN PANOU LAMINAT COMPUS DIN O FOAIE DE SUPERSIL® 12MM SI UN STRAT DE FIBROPYR.

SUPERSIL® SOUND - ЭТО ЛАМИНИРОВАННАЯ ПАНЕЛЬ, СОСТОЯЩАЯ ИЗ ЛИСТА SUPERSIL® 12MM И СЛОЯ FIBROPYR.



IZOLARE FONICA EXCELENTĂ
SINGUR STRAT 36dB - Cert. n. 350748
Высокая звукоизоляция
Один слой 36dB - Cert. n. 350748

36dB



Panouri rezistente la foc, peste 45 de solutii certificate

Огнестойкие панели, более 45 сертифицированных решений



Absorbție fonică ca la tavan fals casetat
Cert n. 354535

Звукопоглощение как у подвесного потолка Cert n. 354535

α_w 0,1

Se taie usor ca gips-carton

Режется легко, как гипсокартон



Performanță ridicată de izolare termică
Высокие показатели теплоизоляции



Usor de perforat la insurubare similar plăcii de gips-carton

Шурупы легко вкручиваются по аналогии с г/картоном



Material ideal pentru zonele cu umiditate ridicată

Идеальный материал для помещений с высокой влажностью



Nu este necesar finisaj

Шпаклёвка не требуется



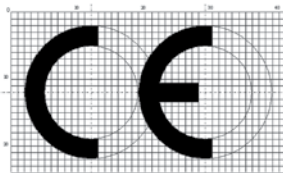
Rezistență mecanică ridicată
Высокая механическая прочность



Regulator de umiditate

Регулятор влажности

SUPERSIL SOUND



18

Codice Prodotto / Product code

N° Lotto / Data Produzione
Lot Number / Production DateLunghezza (mm)
Length (mm)

DoP n°

Euroclasse / Euroclass:

A1

Larghezza (mm)
Width (mm)

Emisii de substante periculoase / Выбросы опасных веществ: Nu / Отсутствуют

Rezistența la încovoiere / Прочность на изгиб: Class 1

Spessore (mm)
Thickness (mm)N° Pezzi pallet
Pieces/Packaging

Capacitate de transport / Грузоподъемность: Conforme

Classe di esposizione/Exposure class: A



Bifire® s.r.l.
Sede Legale via Carducci 8 - Milano - 20123 (MI)
Sede Operativa via Lavoratori dell'Autobianchi 1 - Desio - 20832 (MB)
Telefono +39 0362-364570 - Telefax +39 0362-334134
Internet www.bifire.it - E-mail bifire@bifire.it
Partita IVA 03645510961 Capitale Sociale € 652.174,00 i.v.
Registro Imprese Monza Brianza n° 03645510961 - N°REA CCIAA MI 1964336



MENATWORK PM SRL Chisinau. Calea Mosilor 20, clădire în spate Goodyear Tire Center. Mob: +373-602-668-80 www.menatwork.md @menatwork.md



De ce SUPERSIL

Почему SUPERSIL?



IZOLARE FONICA EXCELENȚĂ
SINGUR STRAT 32dB - Cert. n. 344125

Высокая звукоизоляция
Один слой 32dB - Cert. n. 344125

32dB



REZISTENT LA FOC,
CERTIFICAT PÂNĂ 240 DE MINUTE

ОГНЕУСТОЙЧИВЫЙ,
СЕРТИФИЦИРОВАН ДО 240 МИНУТ



Se taie usor ca gips-carton
Режется легко, как гипсокартон



Usor de perforat la insurubare similar plăcii de gips-carton Шурупы
Легко вкручиваются по аналогии с г/картоном



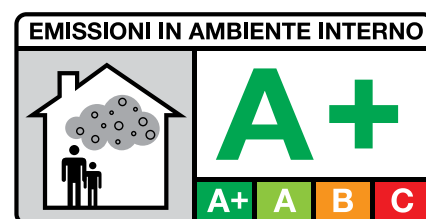
Nu este necesar finisaj
Шпаклёвка не требуется



Mai usor decat analogii sai
Легче своих аналогов



Certificat ca protectie de distrugeri al planseului
Сертифицирован как защита от разрушаемых элементов перекрытий



08

Unde se aplica SUPERSIL® SOUND SI SUPERSIL®?

ГДЕ ПРИМЕНЯЕТСЯ SUPERSIL® SOUND И SUPERSIL®?

Pereți despărțitori in apartamente

Перегородки в квартирах



Camere de hotel

Гостиничные номера



Pereții in cinema

Стены в кинотеатрах



Pereți de birouri și activități de producție

Стены в офисах и на производстве



Pereți despărțitori ai clasei

Стены-перегородки между
классами



MENATWORK PM SRL Chisinau. Calea Mosilor 20, clădire în spate Goodyear Tire
Center. Mob: +373-602-668-80 www.menatwork.md @menatwork.md



Unde se aplica SUPERSIL® SOUND SI SUPERSIL®?

ГДЕ ПРИМЕНЯЕТСЯ SUPERSIL® SOUND И SUPERSIL®?

09

Camere de relaxare si spa

Spa и комнаты отдыха



Tavane

Потолки



Tavan fals casetat

Подвесные потолки



Pardoseli

Пол



Cum monteaza SUPERSIL® SOUND?

10

Как устанавливать SUPERSIL® SOUND?



La interior

1. Plăcile vor fi montate pe un cadru metalic adecvat, în funcție de: perete, perete fals sau tavan, înșurubat sau înșurubat în aderență de perete sau podea.
2. Se recomanda folosirea profilelor in conformitate cu standardul UNI EN cu grosimea de 6/10mm.
3. Izolați ghidajele perimetrare cu o bandă adezivă de polietilenă de 2 mm grosime.
4. Aranjați montanții la o distanță nu mai mare de 60 cm pentru pereți și nu mai mare de 40 cm pentru tavanele false.
5. Plăcile sonore Supersil® trebuie instalate pe cadrele metalice cu partea tăiată vizibilă, rosturile orizontale trebuie să fie eșalonate ca în aplicațiile normale de căptușeală uscată.
6. Între o placă și alta se lasă cca. 3-4 mm.
7. Păstrați plăcile ridicate de la sol cu 12/12,5 mm cu ajutorul unui rest de placă (care va fi apoi îndepărtată) pentru a preveni orice creștere a umidității din cauza capilarității, sărurilor sau impurităților din bazele de susținere și pentru a permite expansiuni normale ale materialelor.
8. Fixați plăcile sonore Supersil® de structura metalică cu șuruburi autoforante din oțel fosfatat cu lungimea minimă de 50mm cu pas de 25cm (20cm pentru aplicații orizontale); de la marginea plăcii, indicați o distanță de cca. 15 mm.
9. Realizați un rost de dilatație la fiecare 12 metri liniari, atât pe orizontală, cât și pe verticală.
10. În cazul refacerii acustice a pereților de cărămidă în aderență, va fi suficientă lipirea plăcilor sonore Supersil® în aderență folosind adezivi corespunzători și fixarea cu dopuri.
11. Când se are în vedere chituirea rosturilor va fi necesara intinderea unui strat de Finish pe rosturile longitudinale si transversale, cu latimea de 100mm, si imersarea banda de rosturi (plasa/film de sticla) pentru rosturi de 75mm in Finish-ul abia pus.
12. După timpul de uscare (care variaza in functie de temperatura si umiditatea mediului ambiant), aplicati un al doilea strat pe rosturi pentru a ascunde complet banda si a uniformiza suprafata.
13. În acest moment peretele este pregătit pentru vopsire care trebuie precedat de un strat de amorsa.

Внутри помещений

1. Плиты устанавливаются на подходящем металлическом каркасе в зависимости от того, является ли это стеной, перегородкой или потолком, или же они прикручены болтами или шурупам к стене или пол
2. Рекомендуется использование профилей в соответствии со стандартом UNI EN толщиной 6/10 мм.
3. Изолируйте направляющие по периметру полиэтиленовой клейкой лентой толщиной 2 мм.
4. Расположите стойки на расстоянии не более 60 см от стен и не более 40 см от подвесных потолков.
5. Звукоизоляционные листы Supersil® должны быть установлены на металлический каркас с видимой стороной среза, горизонтальные швы должны располагаться в шахматном порядке, как при обычном применении сухой отделки.
6. Между одной плитой и другой необходимо оставить прикл. 3-4мм.
7. Установите плиты приподнятыми над землей на 12/12,5 мм с помощью обрезков плиты (которые затем будут удалены), чтобы предотвратить подъем влаги из-за капиллярности, солей или загрязнений из опорных оснований, а также чтобы нормальное расширение материала.
8. Прикрепите звукопоглощающие листы Supersil® к металлической конструкции с помощью саморезов из фосфатированной стали с минимальной длиной 50 мм и шагом 25 см (20 см для горизонтального монтажа); от края плиты указать расстояние ок. 15мм.
9. Сделать деформационный шов через каждые 12 погонных метров как по горизонтали, так и по вертикали.
10. В случае звукоизоляции кирпичных стен в месте прилегания достаточно приклеить звукопоглощающие плиты Supersil® с помощью подходящего клея и закрепить дюбелями.
11. Если предполагается затирка швов, то необходимо нанести слой Финиша на продольные и поперечные швы шириной 100 мм, а шовную ленту (сетка/стеклопленка) для швов шириной 75 мм погрузить в только что уложенный Финиш.
12. По истечении времени высыхания (которое зависит от температуры и влажности окружающей среды) нанесите второй слой на стыки, чтобы полностью скрыть ленту и сделать поверхность однородной.
13. Теперь стена готова к покраске, перед которой необходимо нанести слой грунтовки.



Cum monteaza SUPERSIL® SOUND?

Как устанавливать SUPERSIL® SOUND?

11



La interior

1. Placile vor fi montate pe un cadru metalic adecvat in functie de faptul ca este vorba de perete, perete sau tavan fals, sau cu dibluri sau infiletati lipit de perete sau pardoseala, ori in orice caz cu respectarea instructiunilor prevazute cu certificatul de rezistenta la foc. .
2. Se recomanda folosirea profilelor in conformitate cu standardul UNI EN cu grosimea de 6/10mm.
3. Aranjați montanții la o distanță nu mai mare de 60 cm pentru pereți și nu mai mare de 40 cm pentru tavanele false.
4. Foile Supersil® trebuie instalate pe cadrul metalic cu partea tăiată vizibilă, rosturile orizontale trebuie să fie eșalonate ca în aplicațiile normale de căptușeală uscată.
5. Între o placă și alta se lasă cca. 3-4 mm.
6. Păstrați plăcile ridicate de la sol cu 12/12,5 mm cu ajutorul unei resturi de plăci (care va fi apoi îndepărtată) pentru a previne orice creștere a umidității din cauza capilarității, sărurilor sau impurităților de pe bazele suport și să permită circulația normală a expansiunii materiale.
7. Fixați foile Supersil® pe structura metalică cu șuruburile Aquafire Star înșurubându-le în partea tăiată la intervale de 25 cm. (20cm pentru aplicații orizontale); de la marginea plăcii, indicați o distanță de cca. 15 mm, pentru a profita la maximum de contactul plăcii cu suprafața mare a capului șurubului.
8. Realizați un rost de dilatație la fiecare 12 metri liniari, atât pe orizontală, cât și pe verticală.
9. Când se are în vedere chituirea rosturilor, pe rosturile longitudinale și transversale trebuie întins un strat de Finish, 100 mm lățime și încorporați banda de îmbinare (plasă/voal de sticlă) pentru îmbinări de 75 mm în finisajul proaspăt așezat.
10. După ce timpul de uscare a trecut (variabil în funcție de temperatura și umiditatea mediului ambiant), aplicați un al doilea strat pe îmbinări pentru a ascunde complet banda și a uniformiza suprafața.
11. În acest moment peretele este pregătit pentru vopsire care trebuie precedat de un strat de amorsa.

Внутри помещений

Плиты устанавливаются на подходящие металлические каркасы в зависимости от того, осуществляется ли установка на стены, обшивку стен, потолок или вентилируемый фасад, или в любом случае с соблюдением указаний, приведенных в сертификате огнестойкости.

2. Мы рекомендуем использовать металлические профили по стандарту UNI EN толщиной 6/10 мм.
3. Расположите рамы на расстоянии не более 60 см для стены и 40 см для подвесного потолка.
4. Плиты Supersil® необходимо устанавливать на металлический каркас открытой стороной среза. Соединения должны располагаться в шахматном порядке, как показано на рис. любое обычное сухое покрытие.
5. Между одной доской и другой оставьте примерно 3-4 мм.
6. Удерживайте листы от земли на высоте 12/12,5 мм с помощью обрезка листа (который затем следует удалить) предотвратить возможный подъем капиллярной влаги, солей или примесей из опорных оснований и обеспечить нормальное расширение материалов.
7. Крепление плит Supersil® шурупами Aquafire Star, прикручивание со стороны среза с шагом 25 см (20 см для горизонтального применения); от края указано расстояние около 15 мм, чтобы максимально использовать контакт доски с большой поверхностью головки винта.
8. Установите компенсатор через каждые 12 погонных метров как в горизонтальном, так и в вертикальном направлении.
9. Если предполагается традиционная отделка, нанесите слой финишного покрытия на продольные и поперечные швы шириной 100 мм, заделайте стеклянную сетку/завесу для швов толщиной 75 мм в штукатурку сразу после ее растекания.
10. По истечении времени высыхания (зависящего от температуры и влажности) нанесите второй слой, чтобы полностью скрыть ленту и выровнять поверхность.
11. На этом этапе стена готова к покраске, перед которой необходимо нанести грунтовку.



12

SOLUTII CERTIFICATE: Pereți despărțitori

СЕРТИФИЦИРОВАННЫЕ РЕШЕНИЯ: ПЕРЕГОРОДКИ

Prima placa care, de asemenea, absoarbe sunetele

Zid de cărămidă grosimea de 12 cm

Кирпичная стена 12cm

Tencuiala 1,5cm

Штукатурка 1.5 см

Supersil Sound sp. 36mm
lipit în aderență

Supersil Sound th. 36mm
приклеен вплотную

numai 36mm!
всего лишь 36mm!



IG 354535



IG 347209



R = 1,04 m²K / W



T = 40°C
U.R. = 95%



500 J corp moale
мягкое тело
10 J corp solid
твердое тело



EI 120

Grosimea pereții despărțitoare: 63mm

Толщина перегородки: 63mm



R = 1,74 m²K / W



T = 40°C
U.R. = 95%



500 J corp moale
мягкое тело
10 J corp solid
твердое тело



EI 120



IG 347211



IG 354537

Structura 49x27x0,6mm pas
600mm

Каркас 49x27x0,6мм, шаг
600мм.

Perete
Стена

Tencuiala
Штукатурка

Supersil Sound sp. 36mm
contoparete

Supersil Sound 36mm
перегородка



MENATWORK PM SRL Chisinau. Calea Mosilor 20, clădire în spate Goodyear Tire
Center. Mob: +373-602-668-80 www.menatwork.md @menatwork.md



SOLUTII CERTIFICATE: PERETE

СЕРТИФИЦИРОВАННЫЕ РЕШЕНИЯ: СТЕНЫ

13

Prima placa care, de asemenea, absoarbe sunetele

Structura 75x49x0,6mm
pas 600mm

Каркас 75x49x0,6мм
шаг 600мм

Supersil Sound sp. 36mm

Supersil Sound th. 36mm

latimea peretelui: 147mm
ширина стены: 147мм



IG 354537



IG 350743



R = 2,50 m²K / W



T = 40°C
U.R. = 95%



500 J corp moale
мягкое тело
10 J corp solid
твердое тело



EI 180



R = 3,39 m²K / W



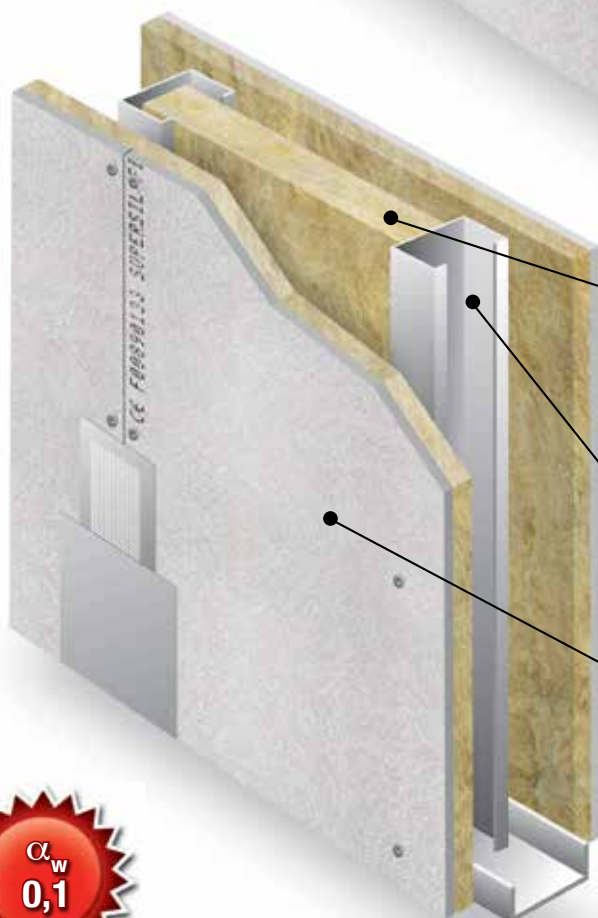
T = 40°C
U.R. = 95%



500 J corp moale
мягкое тело
10 J corp solid
твердое тело



EI 180



Vata bazaltica grosime 70
mm 40Kg/mc

Минеральная вата
толщина 70 мм 40 кг/мс

Каркас 75x49x0,6мм шаг
600мм

Structura 75x49x0,6mm pas
600mm

Supersil Sound sp. 36mm

Supersil Sound th. 36mm



IG 350744



IG 354537



MENATWORK PM SRL Chisinau. Calea Mosilor 20, clădire în spate Goodyear Tire
Center. Mob: +373-602-668-80 www.menatwork.md @menatwork.md



Prima placa care, de asemenea, absoarbe sunetele

Vata Bazaltica
50+50mm 40Kg/mc

Минеральная вата
толщина 50+50мм 40кг/м²

Structura 100x49x0,6mm pas
600mm

Каркас 100x49x0,6мм шаг
600мм


Supersil Sound sp. 36mm

Supersil Sound th. 36mm

numai 172mm!
всего лишь 172mm!




 R = 4,24 m²K / W

 T = 40°C
U.R. = 95%

 500 J corp moale
мягкое тело
10 J corp solid
твердое тело

 EI 180

 R = 4,36 m²K / W

 T = 40°C
U.R. = 95%

 500 J corp moale
мягкое тело
10 J corp solid
твердое тело

 EI 180

numai 197mm!
всего лишь 197mm!

Vata Bazaltica
sp.50+50mm 40kg/mc
Минеральная вата
толщина 50+50мм 40кг/м²

Structura 100x49x0,6mm
pas 600mm
Каркас 100x49x0,6мм
шаг 600мм

Supersil Sound sp. 36mm
Supersil Sound th. 36mm

Gips-carton grosime 12.5 mm
Гипсокартон толщиной 12.5mm

Rw
63dB

IG 351879



SOLUTII CERTIFICATE: TAVAN FALS

СЕРТИФИЦИРОВАННЫЕ РЕШЕНИЯ: ПОДВЕСНОЙ ПОТОЛОК

15

Prima placa care, de asemenea, absoarbe sunetele

Montare semi-aderenta

Полуприлегающий монтаж



Protectie de distrugeri al planseului
Защита от разрушаемых элементов перекрытий



$R = 1,48 \text{ m}^2 \text{ K} / \text{W}$



$T = 40^\circ\text{C}$
 $U.R. = 95\%$



500 J corp moale
мягкое тело
10 J corp solid
твердое тело



REI 240



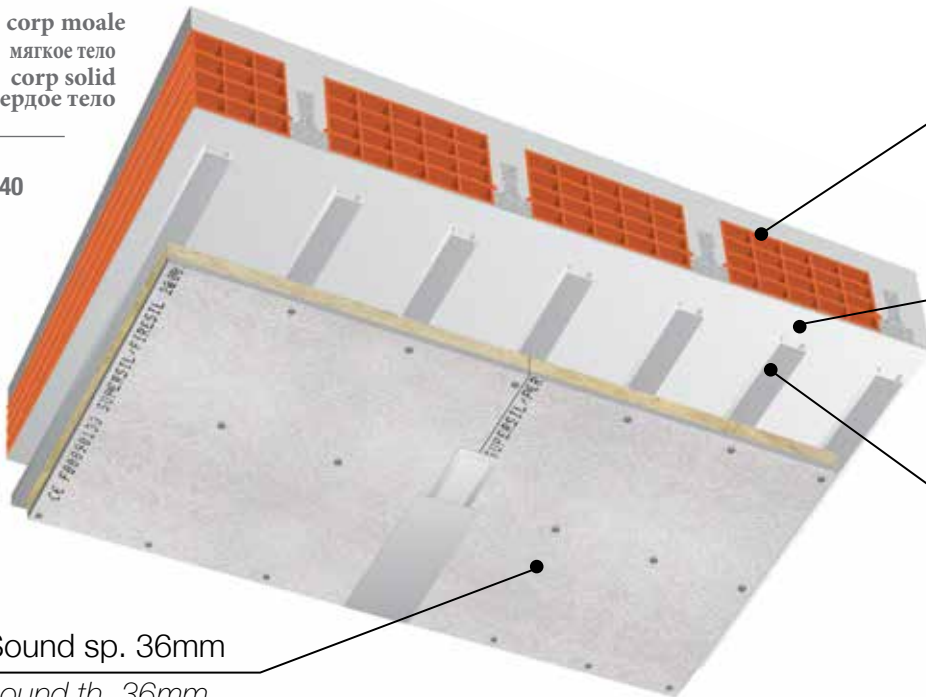
α_w
0,1
IG 354537



Rw
59dB
Lnw
67dB
IG 350740



numai 63mm!
всего лишь 63mm!



Planseu caramida/
ciment 16 + 4cm grosime

Кирпично-цементное
перекрытие 16 + 4 см.

Tencuiala 1.5 cm

Штукатурка 1.5 см

Structura semi-aderenta
49x27x0,6mm pas 400mm

Полуприлегающий каркас
49x27x0,6мм шаг 400мм

Supersil Sound sp. 36mm

Supersil Sound th. 36mm

16

SOLUTII CERTIFICATE: TAVAN FALS

СЕРТИФИЦИРОВАННЫЕ РЕШЕНИЯ: ПОДВЕСНОЙ ПОТОЛОК

Prima placa este, de asemenea, absorbanta de sunet

CADRU SUSPENDAT ПОДВЕСНАЯ СИСТЕМА

Pardoseala caramida/
ciment 16 + 4cm grosime

Кирпичный/цементный пол
толщиной 16 + 4 см

Tencuiala 1.5 cm

Штукатурка 1.5см

interval 3 cm

интервал 3 см

Vata bazaltica
70mm 40 Kg/mc

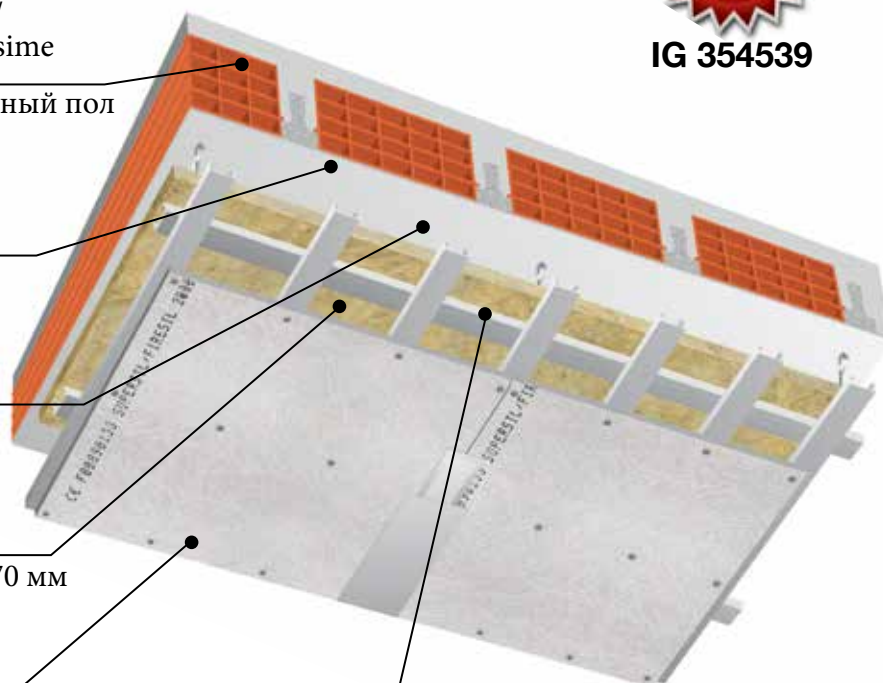
Минеральная вата 70 мм
40 кг/м²

Supersil 12mm

Supersil 12mm

Structura dubla 49x27x0,6mm
suspendata in cruce

Двойной каркас
49x27x0,6мм
подвесная скрещенная
система



IG 350741



R = 3,25 m²K / W



T = 40°C
U.R. = 95%



500 J corp moale
мягкий предмет
10 J corp solid
твердое тело



REI 240

grosimea tavanului fals: 165 mm

толщина подвесного потолка: 165 мм



MENATWORK PM SRL Chisinau. Calea Mosilor 20, clădire în spate Goodyear Tire
Center. Mob: +373-602-668-80 www.menatwork.md @menatwork.md



SOLUTII CERTIFICATE: PARDOSELI

СЕРТИФИЦИРОВАННЫЕ РЕШЕНИЯ: ПОЛ

17

PARDOSELI ПОЛ



R = 1,03 m² K / W



T = 40°C
U.R. = 95%



500 J
corp moale
мягкий предмет

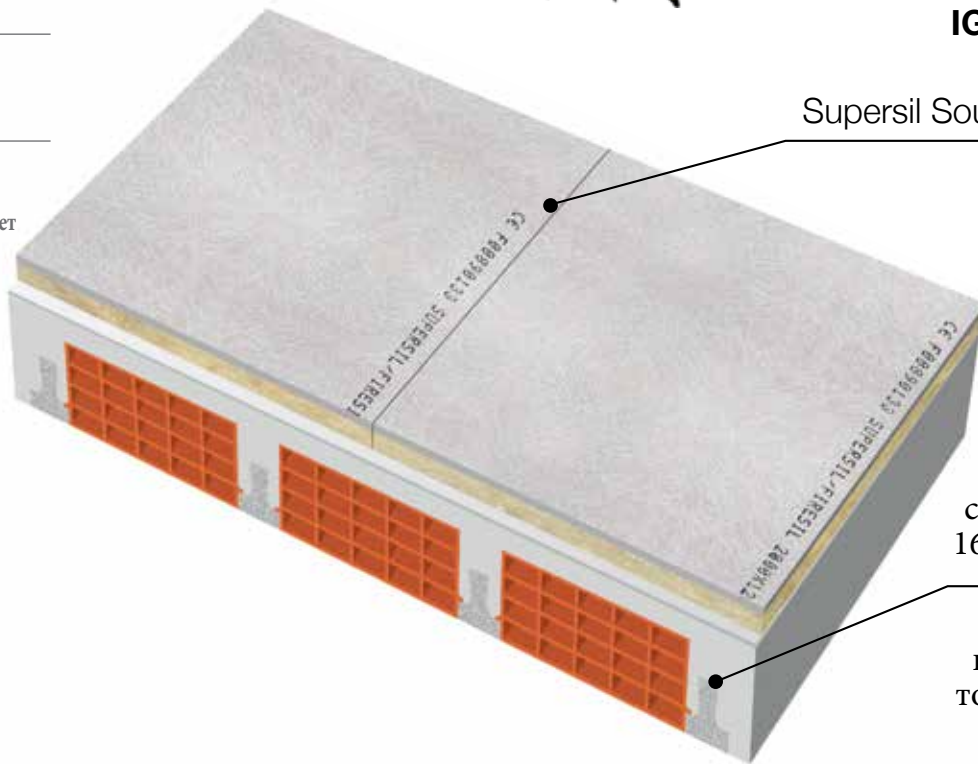
10 J
corp solid
твердое тело



IG 350742

Supersil Sound sp. 36mm

*Supersil Sound
th. 36mm*



PardoSela
caramida/ciment
16 + 4cm grosime

Кирпичный/
цементный пол
толщиной 16 + 4
см.

Mucegaiul este o problema grava de interior

ПЛЕСЕНЬ – СЕРЬЕЗНАЯ ПРОБЛЕМА В ПОМЕЩЕНИЯХ



Umiditatea

Mucegaiul este o problemă adesea frecventă în case, care trebuie rezolvată cu promptitudine. Cauzele care duc la formarea mucegaiului sunt în esență două:

1. izolarea neoptima a incaperii.
2. o rată de umiditate excesivă în mediu, care nu trebuie să depășească 55%.

Deja la cote ceva mai ridicate, de fapt, s-ar putea forma condens pe tavane și pereți, cu dezvoltarea, în foarte scurt timp, a mucegaiurilor, bacteriilor și a cunoscutelor pete cenușii.

SUPERSIL® SOUND este un regulator higrometric deoarece absoarbe umiditatea atunci când este în exces și o eliberează atunci când mediul este prea uscat.

Pe termen lung, expunerea continuă la mucegaiuri și bacteriile pe care le dezvoltă poate dăuna sănătății dumneavoastră, deoarece duce la oboseală vizuală, dificultăți de concentrare, până la prezența crescută a alergiilor respiratorii precum rinita alergică, astmul, dermatita.

Cele mai comune produse anti-mucegai de pe piața curată mucegaiul dar nu elimină cauza acestuia.

Anti-mucegai natural

SUPERSIL® SOUND reprezintă soluția optimă împotriva umidității și mucegaiului ca izolație pentru pereții interiori. Silicatul de calciu este un **anti-mucegai natural**.

Nu se poate dezvolta mucegai sau bacterie pe suprafața sa.

Silicatul de calciu este un material higroscopic, care știe să absoarbă apa, astfel încât să reducă umiditatea prezentă în mediu, tot datorită asocierii cu FIBROPYR rezistă și mai mult la mucegai.

SUPERSIL® SOUND are, de asemenea, un excelent coeficient de rezistență la difuzia vaporilor în medii umede.

SUPERSIL® SOUND este, de asemenea, o folie termoizolatoare capabilă să regleze temperatura peretelui, astfel încât să reducă necesarul energetic al unei clădiri. Iarna reține căldura în interiorul casei, reducând semnificativ costurile de încălzire, în timp ce vara împiedică căldura să patrundă în interior, menținând o temperatură confortabilă.





Влажность

Плесень – распространенная проблема в домах, требующая быстрого вмешательства. По сути, есть две причины роста плесени:

1. Не оптимизированная изоляция помещения.
2. Чрезмерная влажность окружающей среды, которая не должна превышать 55%.

Уже при несколько более высоких уровнях на потолках и стенах может образовываться конденсат с последующим развитием в течение короткого времени плесени, бактерий и серых пятен.

SUPERSIL® SOUND является гигрометрическим регулятором, поскольку он поглощает влагу, когда она в избытке, и выделяет ее, когда окружающая среда слишком сухая.

В долгосрочной перспективе постоянное воздействие плесени и, следовательно, бактерий может нанести вред вашему здоровью, поскольку оно приводит к ухудшению зрения, трудностям с концентрацией внимания, а также к более широкому наличию респираторных аллергий, таких как аллергический ринит, астма.

Натуральная защита от плесени

SUPERSIL® SOUND представляет собой оптимальное решение против влажности и плесени в качестве изоляции внутренних стен.

Силикат кальция является естественным средством против плесени, на его поверхности не могут размножаться плесень или бактерии.

Силикат кальция представляет собой гигроскопичный материал, который умеет поглощать воду, что позволяет ему снижать влажность окружающей среды, в том числе благодаря связи с FIBROPYR, а также обладает дополнительной устойчивостью к плесени.

SUPERSIL® SOUND также имеет высокий коэффициент сопротивления диффузии пара во влажной среде.

Это также теплоизоляционная плита, способная регулировать температуру стены, а также действующая как теплоизоляция, чтобы снизить потребности здания в энергии. Зимой он сохраняет тепло внутри дома, существенно снижая расходы на отопление, а летом не допускает проникновения тепла внутрь, сохраняя комфортную температуру.



SUPERSIL® SOUND

INFORMATII GENERALE ОСНОВНАЯ ИНФОРМАЦИЯ	SUPERSILB® SOUND este un panou cuplat format dintr-o foaie SUPERSILB® de 12 mm și un strat de FIBROPYR. SUPERSIL® SOUND — это двуслойная панель, состоящая из плиты SUPERSIL® толщиной 12 мм и FIBROPYR.
UTILIZARE ИСПОЛЬЗОВАНИЕ	Aplicații în interior și exterior protejate. Для внутреннего и защищенного наружного применения.
CARACTERISTICI ХАРАКТЕРИСТИКИ	SUPERSIL® SOUND este neted, se taie usor cu cutter, se umple doar pe rosturi si poate fi vopsit direct. Are performante excelente in ceea ce priveste reducerea zgomotului, izolare termica, rezistenta la umiditate, rezistenta mecanica si este incombustibil (clasa A1). Din aceste motive, SUPERSIL® SOUND este placa ideala pentru izolarea fonica. SUPERSIL® SOUND - материал гладкий, легко режется обычным канцелярским ножом, наклеивается только на стыки и окрашивается напрямую. Он обладает отличными шумопоглощающими и теплоизоляционными свойствами, влагостойкостью, механической стойкостью, негорючий (класс A1). Поэтому SUPERSIL® SOUND является идеальной плитой для звукоизоляции.

CARACTERISTICI GEOMETRICE
ГЕОМЕТРИЧЕСКИЕ ХАРАКТЕРИСТИКИ

Descriere Описание	U.M.	Valoare Значение	Toleranțe Погрешности
Densitate uscată Сухая плотность	(kg/m³)	460	± -20%
Greutate Вес	(kg/m²)	16,5	± -20%
Lățime Ширина	(mm)	1200	± -3,6mm
Lungime Длина	(mm)	2000	± -5mm
Grosime Толщина	(mm)	36	± -10%
Reacția la foc Реакция на огонь	-	A1 - Non combustibil A1 - Негорючий	-

CARACTERISTICI TEHNICE
ТЕХНИЧЕСКИЕ ХА-КИ

Descriere Описание	Norme	Cert.	U.M.	Valoare Значение
Rezistența la foc Огнестойкость	EN 13501-2	IG 344425 - 3867 FR	(min)	240
Sarcina de rupere la incovoiere Нагрузка на изгиб	EN 12467	BF 20180301	(N)	600
Rezistența la impactul corpului moale (50 kg) Устойчивость к ударам мягкого тела (50 кг)	TR001:2003	IG 350045	(J)	500
Rezistența la impactul corpului solid (1000g) Устойчивость к ударам мягкого тела (1000g)	TR001:2003	IG 350045	(J)	10
Rezistența la difuzia vaporilor (μ) Сопrotивление диффузии пара (μ)	EN 12572	IG 339546	-	11
Variații liniare în mediul umed Линейные изменения во влажной среде	EN 318	IG 342066	(mm/m)	0,50
Conductivitate termică 10°C Теплопроводность 10°C	EN 12667	BF 20180328 C303	(W/m °K)	0,052
Conductivitate termică 20°C Теплопроводность 20°C	EN 12667	BF 20180328 C304	(W/m °K)	0,052
Rezistența termică la 10°C/20°C Термостойкость при 10°C/20°C	EN 12667	BF 20180328 C303-4	(m °K/W)	0,669
Izolație fonică Rw (strat simplu) Уровень звукоизоляции Rw (одна плита)	EN 10140-2 EN 717-1	IG 350748	(dB)	36
Gradul de absorbție a sunetului α Степень звукопоглощения α	EN 354	IG 354535	-	0,1



Caracteristici tehnice SUPERSIL

Технические характеристики SUPERSIL

21

SUPERSIL®				
INFORMATII GENERALE ОСНОВНАЯ ИНФОРМАЦИЯ	SUPERSIL® este o foaie pe bază de silicat de fibre de calciu de înaltă performanță. SUPERSIL® — это высокоэффективная плита на основе фибросиликата кальция.			
UTILIZARE ИСПОЛЬЗОВАНИЕ	Pentru utilizare în interior și exterior protejat. Для внутреннего и защищенного наружного применения.			
CARACTERISTICI ХАРАКТЕРИСТИКИ	<p>Plăcile SUPERSIL® sunt stabile, incombustibile (clasa A1) și garantează o rezistență mecanică ridicată. SUPERSIL® este prima foaie de silicat din fibra de calciu de piata care se taie usor cu ajutorul unui cutter, este ideala si pentru utilizarea in medii cu umiditate ridicata, nu putrezește, nu se deformează, nu se descuamează sau se dezintegrează.</p> <p>Плиты SUPERSIL® стабильны, негорючи (класс А1), гарантируют высокую механическую прочность. SUPERSIL® — первая на рынке плита из фибросиликата кальция, которую можно легко разрезать даже канцелярским ножом, она также идеальна для использования в условиях повышенной влажности, не гниет, не деформируется, не отслаивается и не распадается.</p>			
CARACTERISTICI GEOMETRICE ГЕОМЕТРИЧЕСКИЕ ХАРАКТЕРИСТИКИ			EN 12467	
Descriere Описание	U.M.	Valoare Значение	Toleranțe Погрешности	
Densitate uscată Сухая плотность	(kg/m³)	1000	± -20%	
Greutate Вес	(kg/m²)	12	± -20%	
Lățime Ширина	(mm)	1200	± -3,6mm	
Lungime Длина	(mm)	2000	± -5mm	
Grosime Толщина	(mm)	12	± -10%	
Reacția la foc Реакция на огонь	-	A1 - Incombustibile A1 - Non combustible	-	
CARACTERISTICI TEHNICE ТЕХНИЧЕСКИЕ ХА-КИ				
Descriere Описание	Norme	Cert.	U.M.	Valoare Значение
Rezistent la foc Огнестойкость	EN 13501-2	IG 344425 - 3867 FR	(min)	240
Rezistență la încovoiere MoR (în stare umedă) Устойчивость на изгиб MoR (во влажной среде)	EN 12467	BF 20190121 130	(MPa)	5,5
Rezistență la impactul corpului moale (50 kg) Устойчивость к ударам мягкого тела (50 кг)	TR 001:2003	IG 350044	(J)	500
Rezistență la impactul corpului solid (1000g) Устойчивость к ударам мягкого тела (1000g)	TR 001.2003	IG 350044	(J)	10
Raza de curbură a plăcii întregi Радиус кривизны всей плиты	-	-	(m)	2,5
Raza de curbură întreagă 30 cm Радиус кривизны плиты 30см	-	-	(m)	1,5
Rezistența la difuzia vaporilor (μ) Сопротивление диффузии пара (μ)	EN 12572	IG 339546	-	11
Variații liniare în mediul umed Линейные изменения во влажной среде	EN 318	IG 342966	(mm/m)	0,50
TVOC TVOC	EN 16000-9	IG 340041	(μg/m³)	183
Izolație fonică Rw (strat simplu) Звукоизоляция Rw (один слой)	EN 110140-2 EN 717-1	IG 344125	(dB)	32
Gradul de absorbție a sunetului α Степень звукопоглощения α	EN 354	IG 354540	(-)	0,1
Rezistența la compresiune Прочность на сжатие	EN 771-2	CSI 0002/DC/ LME/19	(MPa)	2,5



NOTĂ

Area reserved for notes, consisting of 18 horizontal orange lines.





Le certificazioni aziendali ISO 9001, ISO 14001 e ISO 18001 sono scaricabili dal sito web <http://www.bifire.it/certificazioni.pdf>
 Company Certifications ISO 9001, ISO 14001 and ISO 18001 can be downloaded from the website <http://www.bifire.it/certificazioni.pdf>



MENATWORK PM SRL Chisinau. Calea Mosilor 20, clădire în spate Goodyear Tire
 Center. Mob: +373-602-668-80 www.menatwork.md @menatwork.md





Republica Moldova, Chisinau. Calea Mosilor 20; clădire în spate Goodyear Tire Center.

Email: info@menatwork.md

Tel: (+373) 22 43-57-19

Mob: +373-602-668-80

www.menatwork.md

@menatwork.md